

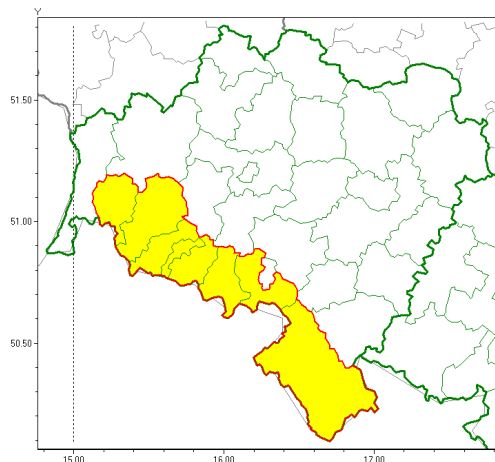


Instytut Meteorologii i Gospodarki Wodnej - Państwowy Instytut Badawczy  
Centralne Biuro Prognoz Meteorologicznych - Wydział we Wrocławiu

51-616 Wrocław ul. Parkowa 30  
tel: 071-320-01-50, fax: 071-348-73-37  
email: meteo.wroclaw@imgw.pl  
www: www.imgw.pl

### Zasięg ostrzeżeń w województwie

Silny mróz  
2022-01-11 21:53



## WOJEWÓDZTWO DOLNOŚLĄSKIE OSTRZEŻENIA METEOROLOGICZNE ZBIORCZO NR 3 WYKAZ OBOWIĄZUJĄCYCH OSTRZEŻEŃ o godz. 21:53 dnia 11.01.2022

<b>Zjawisko/Stopień zagrożenia</b>	Silny mróz/1
<b>Obszar (w nawiasie numer ostrzeżenia dla powiatu)</b>	powiaty: Jelenia Góra(2), kamiennogórski(2), karkonoski(2), kłodzki(3), lubański(2), lwówecki(2), wałbrzyski(2)
<b>Ważność</b>	od godz. 22:00 dnia 11.01.2022 do godz. 07:00 dnia 12.01.2022
<b>Prawdopodobieństwo</b>	85%
<b>Przebieg</b>	Prognozuje się temperatury minimalne w nocy od -16°C do -13°C. Wiatr o średniej prędkości od 5 km/h do 10 km/h.
<b>SMS</b>	IMGW-PIB OSTRZEGA: MRÓZ/1 dolnośląskie (7 powiatów) od 22:00/11.01 do 07:00/12.01.2022 temp. min -16 st, wiatr od 5 km/h do 10km/h. Dotyczy powiatów: Jelenia Góra, kamiennogórski, karkonoski, kłodzki, lubański, lwówecki i wałbrzyski.
<b>RSO</b>	Woj. dolnośląskie (7 powiatów), IMGW-PIB wydał ostrzeżenie pierwszego stopnia o silnych mrozach
<b>Uwagi</b>	Brak.
<b>Dyrektor synoptyk IMGW-PIB</b>	Krzysztof Salanyk

Opracowanie niniejsze i jego format, jako przedmiot prawa autorskiego podlega ochronie prawnej, zgodnie z przepisami ustawy z dnia 4 lutego 1994r o prawie autorskim i prawach pokrewnych (dz. U. z 2006 r. Nr 90, poz. 631 z późn. zm.).

Wszelkie dalsze udostępnianie, rozpowszechnianie (przedruk, kopiowanie, wiadomości sms) jest dozwolone wyłącznie w formie dosłownej z bezwzględnym wskazaniem źródła informacji tj. IMGW-PIB.